

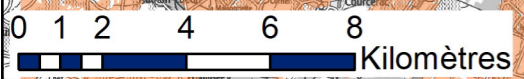
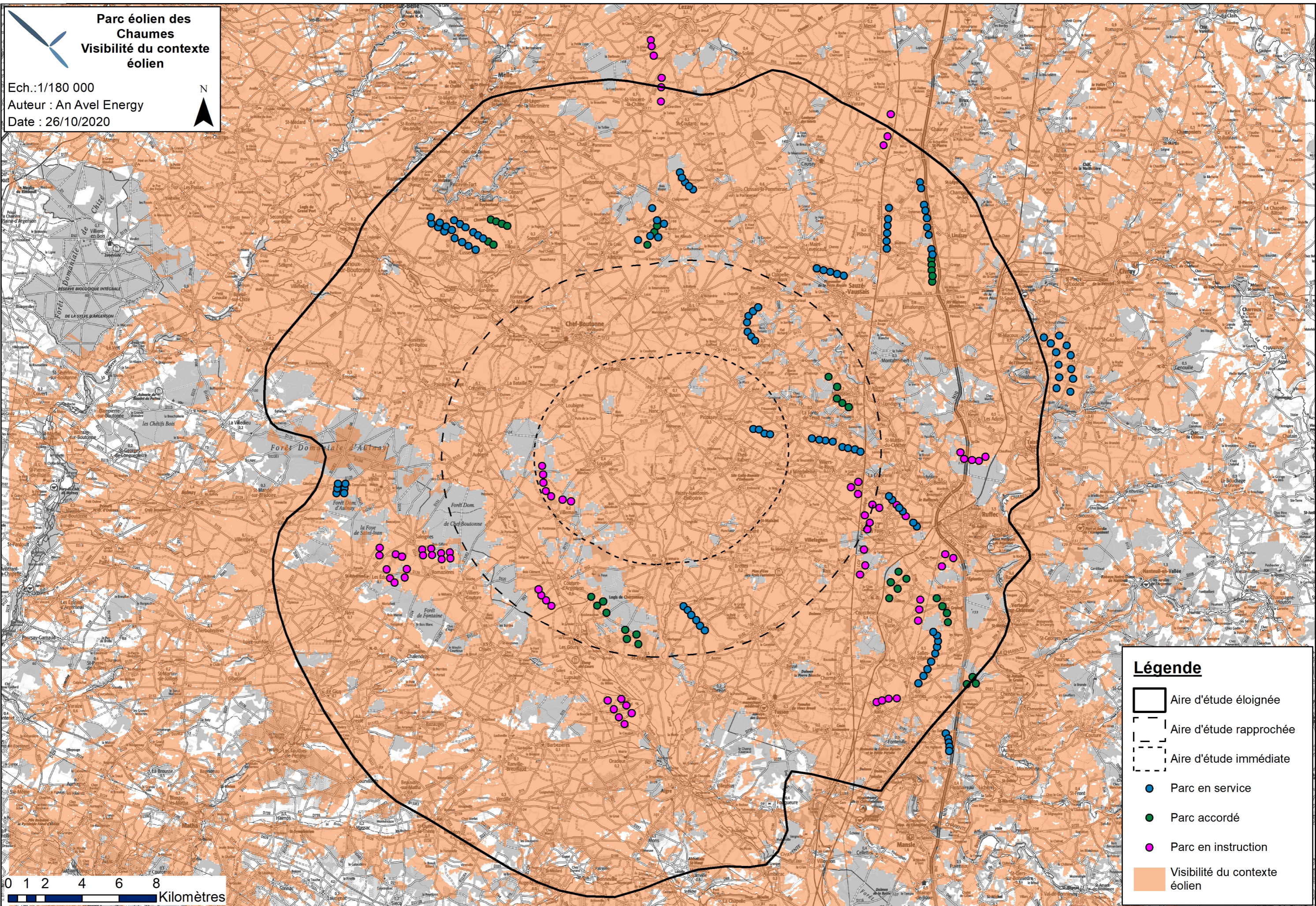
# Parc éolien des Chaumes

## Visibilité du contexte éolien

Ech.: 1/180 000

Auteur : An Avel Energy

Date : 26/10/2020

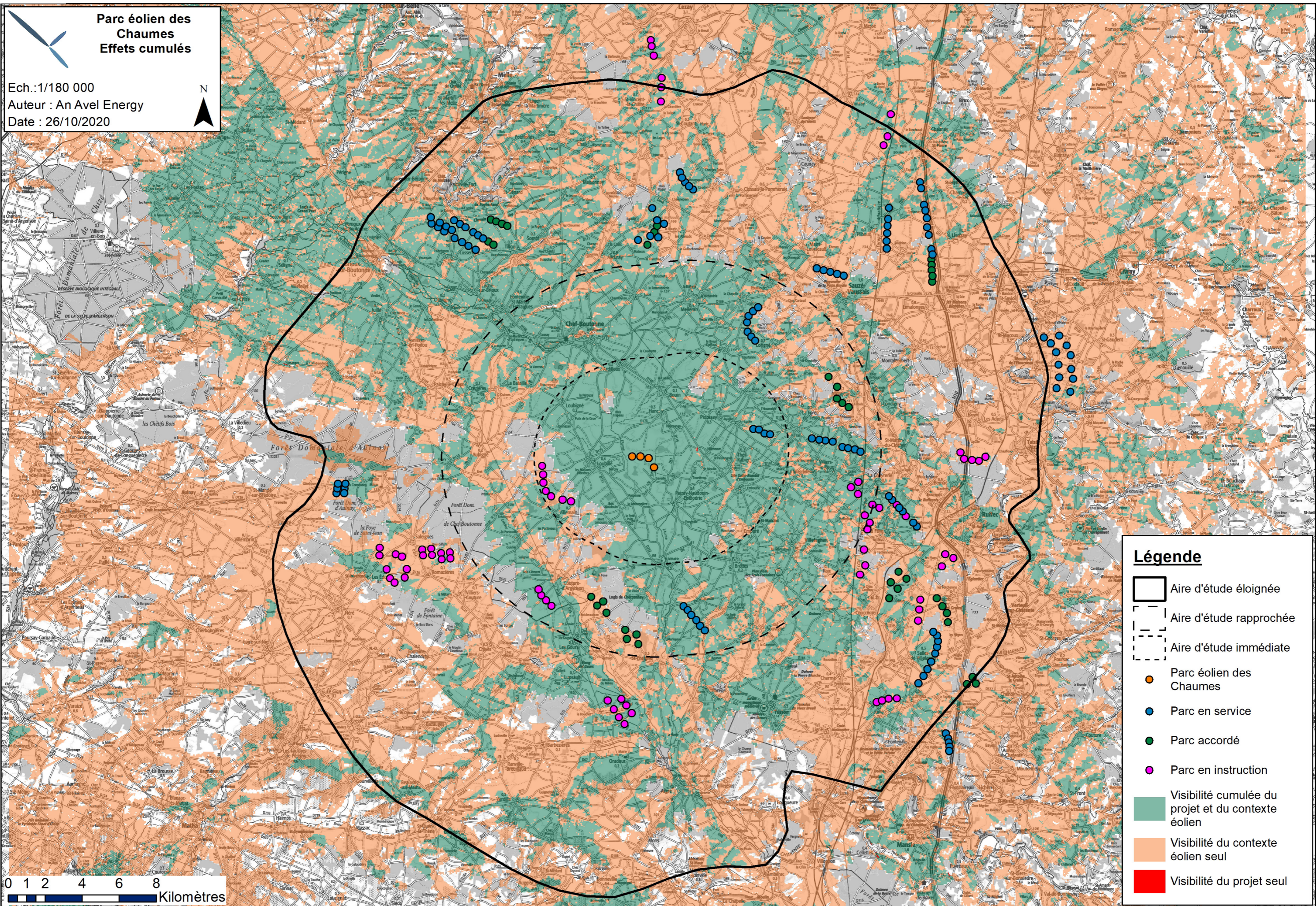


### Légende

- Aire d'étude éloignée
- Aire d'étude rapprochée
- Aire d'étude immédiate
- Parc en service
- Parc accordé
- Parc en instruction
- Visibilité du contexte éolien

# Parc éolien des Chaumes Effets cumulés

Ech.: 1/180 000  
Auteur : An Avel Energy  
Date : 26/10/2020



### Légende

- Aire d'étude éloignée
- Aire d'étude rapprochée
- Aire d'étude immédiate
- Parc éolien des Chaumes
- Parc en service
- Parc accordé
- Parc en instruction
- Visibilité cumulée du projet et du contexte éolien
- Visibilité du contexte éolien seul
- Visibilité du projet seul

# PHOTOMONTAGE N°1 : VUE DEPUIS LE SUD DE MELLE, SUR LES ABORDS DE LA D948

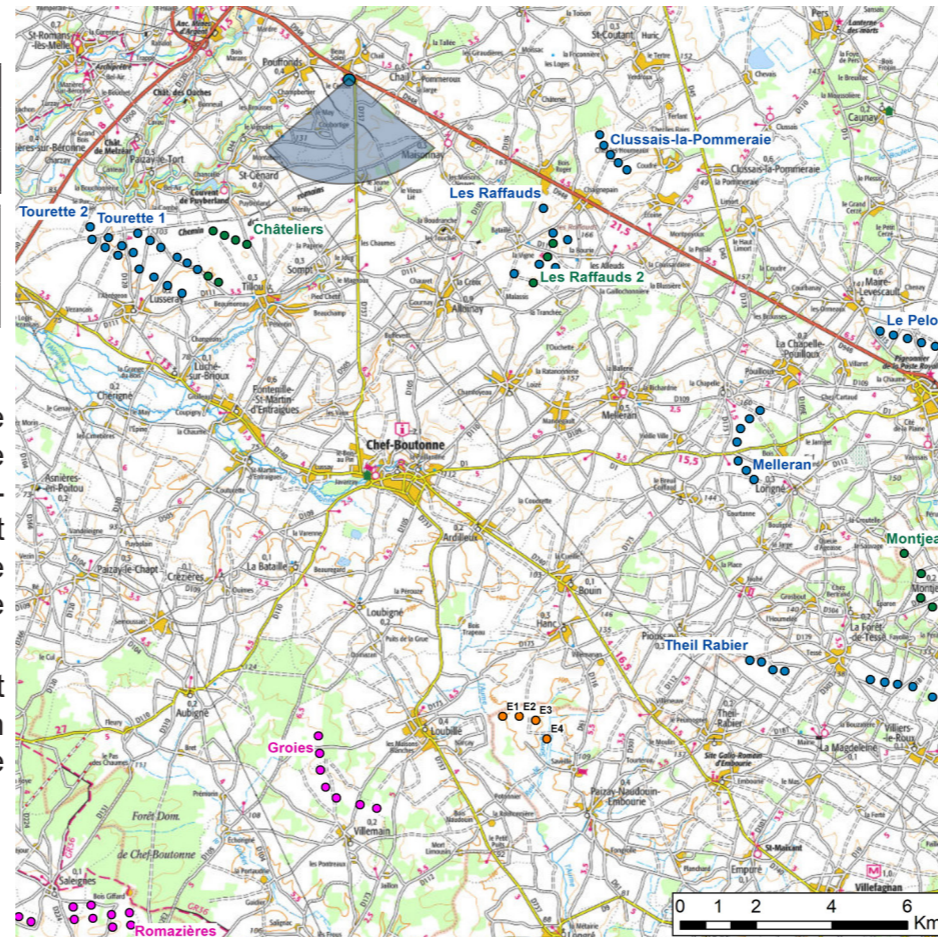
## Données techniques du photomontage

Coordonnées en L93		Alt. NGF	Date	Heure	Focale
x	y				
461347	6571682	159 m	16/05/2020	08:25	50mm
Azimut/Champ		Nbr d'éoliennes visibles	Eolienne la plus proche	Eolienne la plus éloignée	
179° / 100°		2/4	E1 / 17 294 m	E4 / 18 172 m	

## Commentaires

Melle est la ville la plus importante du territoire étudié. Située sur une zone de pincement entre deux cours d'eau (la Légère et la Béronne), la ville ne présente pas un contexte dégagé sur son environnement. En poursuivant vers le sud-est sur la D948, axe majeur du territoire, les vues s'ouvrent progressivement de part et d'autre. Ainsi, depuis cette voie, c'est un paysage dédié à la grande culture qui compose le paysage où le regard glisse sur la végétation avant de buter sur des liserés arborés.

Depuis cette vue située aux abords de cette voie fréquentée, le projet est entièrement masqué par la végétation. Le caractère désaxé de la perception réduit d'autant plus la capacité à percevoir le projet dans le paysage. L'incidence visuelle est donc nulle.



Etat initial 100°



# PHOTOMONTAGE N°1 : VUE DEPUIS LE SUD DE MELLE, SUR LES ABORDS DE LA D948

-  PROJET EOLIEN DES CHAUMES
-  PARC EOLIEN EN SERVICE
-  PARC EOLIEN ACCORDÉ
-  PARC EOLIEN EN INSTRUCTION

Vue filaire 100°



Vue panoramique 100°



## PHOTOMONTAGE N°1 : VUE DEPUIS LE SUD DE MELLE, SUR LES ABORDS DE LA D948



## PHOTOMONTAGE N°1 : VUE DEPUIS LE SUD DE MELLE, SUR LES ABORDS DE LA D948



©An Avel Energy 2020

Vue 50 °. Pour restituer le réalisme du photomontage, observez-le à une distance d'environ 42 cm (format A3)

# PHOTOMONTAGE N°2 : VUE DEPUIS LA D948, À L'INTERSECTION AVEC LA D110

## Données techniques du photomontage

Coordonnées en L93		Alt. NGF	Date	Heure	Focale
x	y				
469333	6567569	158 m	16/05/2020	08:13	50mm
Azimut/Champ		Nbr d'éoliennes visibles	Eolienne la plus proche	Eolienne la plus éloignée	
233° / 100°		0/4	E3 / 13 153 m	E4 / 13 570 m	

## Commentaires

En poursuivant sur la D948, les accotements sont toujours exempts de végétation permettant de disposer de vues ouvertes sur le paysage. Ce dernier présente néanmoins des obstacles visuels, tels que les haies, qui limitent la profondeur de champ.

Ce sont d'ailleurs ces obstacles visuels qui permettent au projet d'être entièrement masqué. L'incidence visuelle est donc nulle.



Etat initial 100°



# PHOTOMONTAGE N°2 : VUE DEPUIS LA D948, À L'INTERSECTION AVEC LA D110

-  PROJET EOLIEN DES CHAUMES
-  PARC EOLIEN EN SERVICE
-  PARC EOLIEN ACCORDÉ
-  PARC EOLIEN EN INSTRUCTION

Vue filaire 100°



Vue panoramique 100°

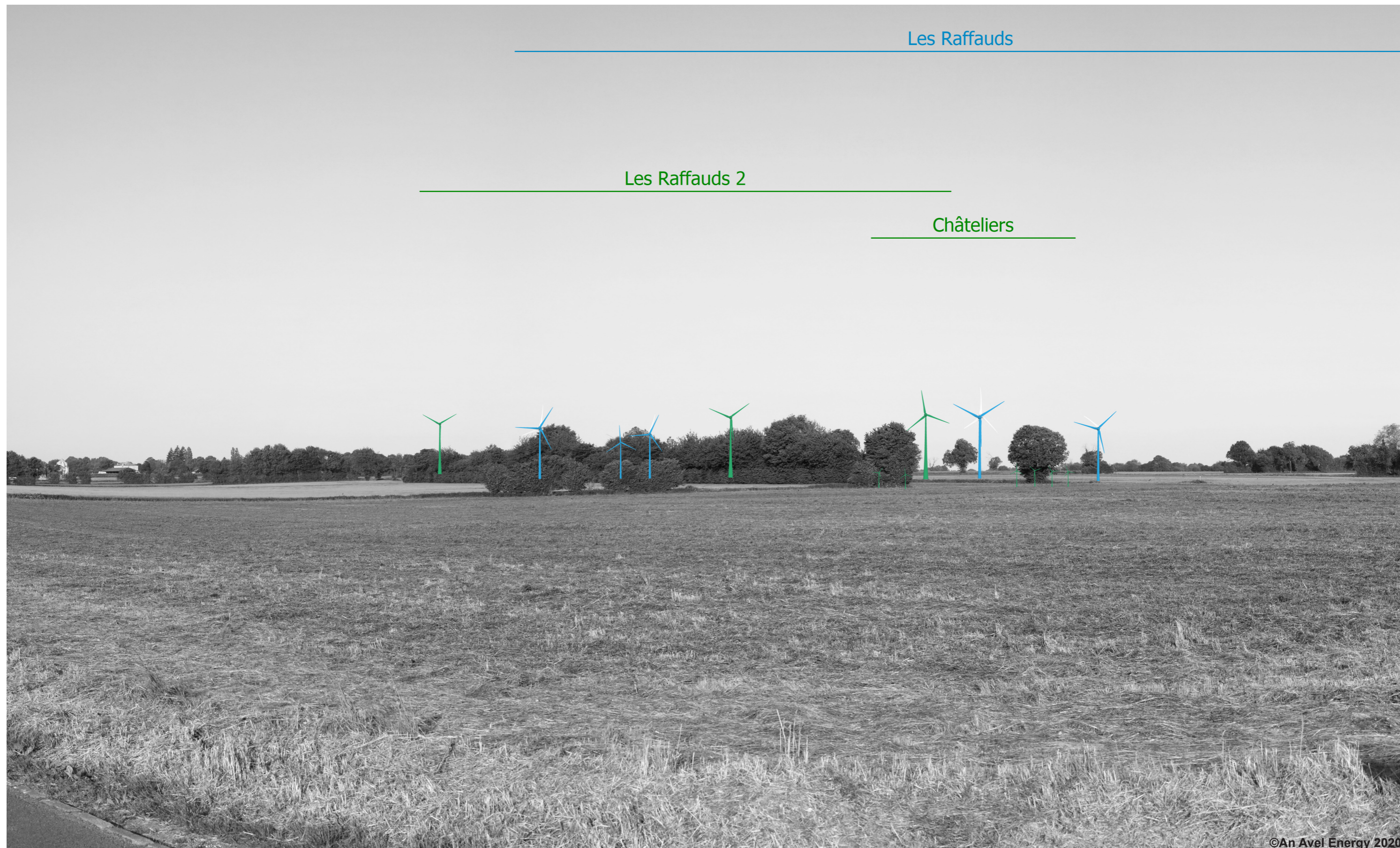




# PHOTOMONTAGE N°2 : VUE DEPUIS LA D948, À L'INTERSECTION AVEC LA D110



# PHOTOMONTAGE N°2 : VUE DEPUIS LA D948, À L'INTERSECTION AVEC LA D110



# PHOTOMONTAGE N°3 : VUE DEPUIS LA FRANGE SUD DE SAUZÉ-VAUSSAIS

## Données techniques du photomontage

Coordonnées en L93		Alt. NGF	Date	Heure	Focale
x	y				
476733	6562282	145 m	16/05/2020	09:58	50mm
Azimut/Champ		Nbr d'éoliennes visibles	Eolienne la plus proche	Eolienne la plus éloignée	
216° / 100°		2/4	E3 / 12 880 m	E1 / 13 547 m	

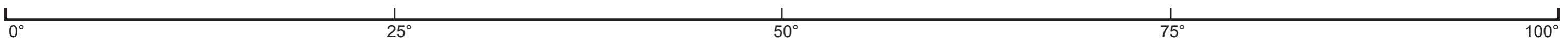
## Commentaires

Au sud de Sauzé-Vaussais, le lieu-dit Vaussais présente au centre de son bourg une église protégée au titre des monuments historiques, qui est visible à gauche sur la photo.

D'ici, le projet éolien de Paizay-Naudouin-Embourie n'est que très peu visible au travers de la végétation. L'éloignement et le caractère latéral de la perception tendent à définir une incidence nulle. La covisibilité est également nulle.



Etat initial 100°



# PHOTOMONTAGE N°3 : VUE DEPUIS LA FRANGE SUD DE SAUZÉ-VAUSSAIS

-  PROJET EOLIEN DES CHAUMES
-  PARC EOLIEN EN SERVICE
-  PARC EOLIEN ACCORDÉ
-  PARC EOLIEN EN INSTRUCTION

